

# Korg KONTROL49

## Руководство по установке

*Студийный MIDI-контроллер*

*Официальный и эксклюзивный дистрибьютор компании Korg на территории России, стран Балтии и СНГ — компания A&T Trade.*

*Данное руководство предоставляется бесплатно. Если вы приобрели данный прибор не у официального дистрибьютора фирмы Korg или авторизованного дилера компании A&T Trade, компания A&T Trade не несет ответственности за предоставление бесплатного перевода на русский язык руководства пользователя, а также за осуществление гарантийного сервисного обслуживания.*

© ® A&T Trade, Inc.

### Гарантийное обслуживание

По всем вопросам, связанным с ремонтом или сервисным обслуживанием студийного MIDI-контроллера KONTROL49, обращайтесь к представителям фирмы Korg — компании A&T Trade.  
Телефон для справок (095) 796-9262; e-mail: synth@attrade.ru



# KORG

# Содержание

<b>Примечание</b> . . . . .	<b>2</b>
<b>Инсталлятор приложений KONTROL49</b> . . . . .	<b>3</b>
<b>Установка под Windows XP</b> . . . . .	<b>3</b>
<b>Установка программы Editor Librarian.</b> . . . . .	<b>3</b>
<b>Системные требования</b> . . . . .	<b>3</b>
<b>Установка под Windows XP</b> . . . . .	<b>4</b>
<b>Установка под Mac OS X</b> . . . . .	<b>4</b>
<b>Установка MIDI-драйвера и его конфигурация</b> . . . . .	<b>5</b>
<b>Windows XP</b> . . . . .	<b>5</b>
Установка драйвера Korg USB-MIDI.	
Удаление драйвера Korg USB-MIDI.	
Принудительная установка драйвера.	
<b>Mac OS X</b> . . . . .	<b>8</b>
Порты MIDI ввода-вывода в Mac OS X.	
Входные установки для приложений.	
<b>Проблемы и неисправности</b> . . . . .	<b>9</b>
Установка невозможна.	
<b>Поддержка</b> . . . . .	<b>9</b>
Оформление запроса на поддержку.	

- Apple, логотип Apple и Mac являются торговыми марками Apple Computer, Inc., зарегистрированной в США и других странах.
- Логотип “Built for Mac OS X” является лицензированной торговой маркой Apple Computer, Inc.
- Windows XP является торговой маркой Microsoft Corporation, зарегистрированной в США и других странах.
- Названия других продуктов и компаний являются торговыми марками или зарегистрированными торговыми марками соответствующих правообладателей.
- Все спецификации могут изменяться без предварительного уведомления. Все права зарегистрированы.

## Примечание

- Все права на тиражирование данного программного обеспечения принадлежат Korg Corporation.
- В данную поставку включено лицензионное соглашение. Вы должны ознакомиться с ним перед установкой программного обеспечения. Для установки программного обеспечения вы должны согласиться со всеми его пунктами.

# Инсталлятор приложений KONTROL49

## Установка под Windows XP

Инсталлятор приложений KONTROL49 автоматически устанавливает драйвер KORG USB-MIDI для Windows и программное обеспечение Editor Librarian с прилагаемого CD-ROM.

- 1) Вложите прилагаемый CD-ROM в привод CD-ROM. Обычно, инсталлятор “KONTROL49 Application Installer” запускается автоматически.

*Если автоопределение привода CD-ROM отключено, произведите обзор CD-ROM и дважды нажмите “KorgSetup.exe”.*

- 2) Выберите из списка устанавливаемое приложение и нажмите [Install]. Выбранное приложение инсталлируется. Для процедуры установки каждого приложения обращайтесь к соответствующим разделам, находящимся ниже в данном документе.

- KONTROL49 Editor Librarian -> “Установка программы Editor Librarian”
- Драйвер KORG USB-MIDI -> “Установка MIDI-драйвера и его конфигурация”



- 3) По окончании установки выбранных приложений нажмите [Finish] для выхода из инсталлятора.



## Установка программы Editor Librarian

### Системные требования

#### Windows

**Компьютер:** Компьютер с USB-портом (рекомендуется чипсет USB от Intel Corporation), удовлетворяющий требованиям системы Microsoft Windows XP.

**Операционная система:** Windows XP Home Edition или Professional, Service Pack 1 и выше

#### Macintosh

**Компьютер:** Apple Macintosh с USB-портом, удовлетворяющий требованиям системы Mac OS X.

**Операционная система:** Mac OS X v.10.2 и выше (версия 10.3 поддерживается)

## Установка под Windows XP

Для установки программного обеспечения под Windows XP, выполните следующую процедуру.

- 1) Вложите прилагаемый CD-ROM в привод CD-ROM.
- 2) В директории “KONTROL49” Editor Librarian на CD-ROM, дважды нажмите “setup\_e.exe” для запуска инсталлятора.
- 3) Отобразится окно инсталлятора KONTROL49 Editor Librarian. Нажмите [Next>].
- 4) Отобразится “License Agreement”. Внимательно прочтите содержимое и при согласии с ним нажмите [I accept the terms of the license agreement] и затем [Next>].



- 5) Введите ваши данные пользователя и нажмите [Next>].
- 6) Отобразится окно директории для установки по умолчанию. Для ее изменения нажмите [Change] и выберите директорию для установки программного обеспечения, выберите пользователя для работы с ним и нажмите [Next>] для начала установки.
- 7) По окончании установки нажмите [Finish].

## Установка под Mac OS X

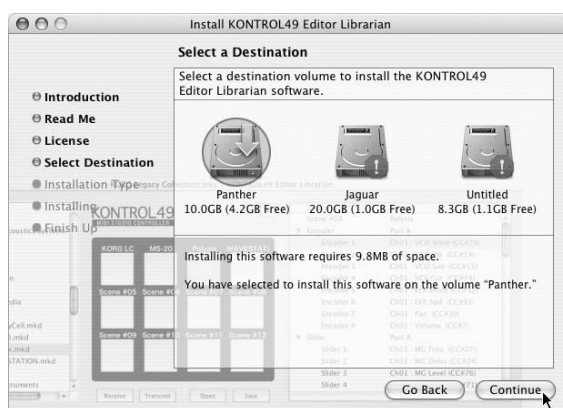
Здесь описан процесс установки программного обеспечения под Mac OS X. Приведенные далее скриншоты соответствуют Mac OS X версии 10.3.

- 1) Вложите CD в привод CD-ROM
- 2) В директории “KONTROL49” Editor Librarian на CD-ROM дважды нажмите “KONTROL49 Editor.pkg” для запуска инсталлятора.
- 3) В зависимости от версии вашей операционной системы, при отображении диалогового окна верификации, введите ваш пароль и нажмите [OK]. Когда инсталлятор запустится, дисплей отобразит следующее. Нажмите [Continue].



- 4) Отобразится дисплей “Important Information”. Ознакомьтесь с его содержимым и нажмите [Continue].
- 5) Отобразится “Software License Agreement”. Внимательно прочтите содержимое и нажмите [Continue]. Отобразится диалоговое окно. При согласии с пунктами лицензионного соглашения нажмите [Agree].

- 6) Отобразится окно “Choose installation destination”. Выберите директорию для установки программного обеспечения и нажмите [Continue].



- 7) Отобразится окно “Easy Install”. Нажмите [Install].
- 8) В зависимости от версии вашей операционной системы, при отображении диалогового окна верификации, введите ваш пароль и нажмите [OK].
- 9) После удачной установки нажмите [Close] для выхода из инсталлятора.

## Установка MIDI-драйвера и его конфигурация

### Windows XP

#### Установка драйвера Korg USB-MIDI

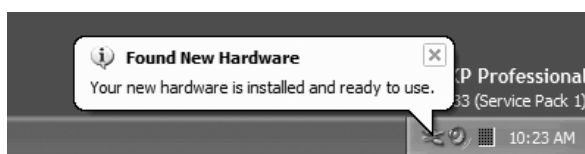
*Для инсталляции (деинсталляции) драйвера под Windows XP, вы должны иметь доступ Администратора.*

*Возможно при инсталляции драйвера из-за отсутствия цифровой подписи, потребуется подтвердить продолжение установки.*

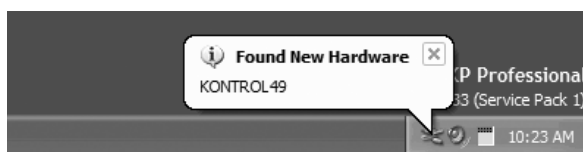
*Драйвер предназначен только для Windows XP. Он несовместим с Windows 95/98/Me/2000.*

*Вы должны установить драйвер для каждого USB-порта. При необходимости подключить KONTROL49 к USB-порту, отличному от того, для которого устанавливался драйвер KORG USB-MIDI, вам необходимо провести аналогичную процедуру для переустановки драйвера KORG USB-MIDI.*

- 1) Кабелем USB соедините KONTROL49 с компьютером и включите питание KONTROL49.



Windows определит подключение KONTROL49 и установит драйвер по умолчанию.



- 2) В панели задач выберите [Start] -> [All Programs] -> [KORG] -> [USB MIDI EzSetup] для запуска утилиты установки.

Список в верхней части окна отобразит устройства KORG USB-MIDI, в настоящий момент подключенные к вашему PC. В нижней части будет отображаться версия устанавливаемого драйвера KORG USB-MIDI.

В списке выберите устройство KORG USB-MIDI, в настоящий момент подключенное к вашему PC и нажмите [Install].

Начнется установка драйвера.



- 3) При возникновении диалогового окна об отсутствии цифровой подписи драйвера, нажмите [Continue Anyway].



- 4) При отображении окна окончания установки, нажмите [Finish]. При рекомендации перезагрузить Windows, нажмите [Yes] для перезагрузки.



## Удаление драйвера Korg USB-MIDI

- 1) В панели задач выберите [Start] -> [All Programs] -> [KORG] -> [USB MIDI Uninstall] для запуска утилиты удаления.

Нажмите [Next>].

- 2) Отобразится список установленных в данный момент устройств KORG MIDI. Отметьте в нем только удаляемое MIDI-устройство.

*Будьте осторожны, поскольку все отмеченные MIDI-устройства будут удалены. Нажмите [Next>].*

- 3) Отобразится диалоговое окно с запросом подтверждения. Нажмите кнопку [OK].

- 4) Нажмите [Finish] для завершения процедуры.

Чтобы изменения вступили в силу, перезагрузите Windows.



## Принудительная установка драйвера

Если компьютер не допускает установку драйвера без цифровой подписи, проделайте следующую процедуру.

1) В панели задач нажмите [Start] и затем [Control Panel].

В панели управления откройте [System] и нажмите ярлык [Hardware]. Затем нажмите кнопку [Driver Signing].



2) Если “What action do you want Windows to take?” установлено в [Block], драйвер установить невозможно. Выберите [Ignore] или [Warn] и нажмите [OK]. При необходимости, после установки драйвера восстановите данное значение.



## Mac OS X

При работе с Mac OS X, KONTROL49 автоматически использует встроенный MIDI-драйвер Mac OS X.

Для использования с Mac OS X, KONTROL49 требует систему Mac OS X 10.2 и выше.

Для установки драйвера KONTROL49 под Mac OS X, выполните следующую процедуру.

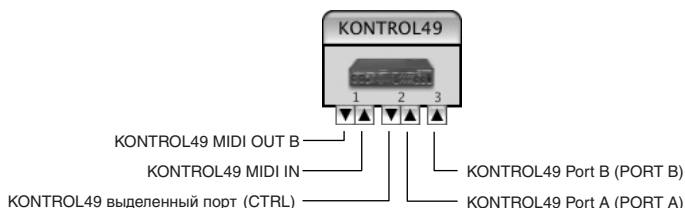
- 1) Кабелем USB подключите KONTROL49 к компьютеру.
- 2) Включите питание KONTROL49.
- 3) Перейдите в директорию Macintosh HD -> Application -> Utility и выберите "Audio MIDI Settings".
- 4) Нажмите ярлык "MIDI Devices" и убедитесь в отображении KONTROL49.



## Порты MIDI ввода-вывода в Mac OS X

При использовании MIDI-драйвера Mac OS X, KONTROL49 обеспечивает в общей сложности 3 входа и 2 выхода MIDI:

- 1 порт каждого входа-выхода MIDI для внешних устройств;
- 2 порта входов MIDI от клавиатуры и контроллеров KONTROL49;
- 1 порт выхода MIDI на KONTROL49 для дампов данных и работы в собственном режиме Korg.



## Входные установки для приложений

Количество назначений на данные порты отличаются для лицевой панели KONTROL49 и MIDI-драйвера Mac OS X.

В KONTROL49 вы можете установить различные типы контроллеров для передачи данных в порты USB Port A или Port B.

В MIDI-драйвере Mac OS X имеются два сходных порта Port 2 и Port 3, как указано в таблице.

KONTROL49	Название в приложениях
Вход (MIDI IN) MIDI IN	(MIDI-вход:) Port 1
(Port A) PORT A	(MIDI-вход:) Port 2
(Port B) PORT B	(MIDI-вход:) Port 3
Выход (MIDI OUT Port B) MIDI OUT B	(MIDI-выход:) Port 1
(Выделенный порт) CTRL	(MIDI-выход:) Port 2



# Проблемы и неисправности

При возникновении проблем при установке проверьте следующее.

## Установка невозможна

- Находится ли CD-ROM в приводе CD?  
Убедитесь что CD-ROM вложен правильно.
- Не загрязнена ли линза привода CD?  
Очистите линзу специальными препаратами.
- Достаточно ли свободного пространства на хард-диске?  
При необходимости удалите лишние файлы.
- {Windows XP} Имеются ли у вас права администратора на установку программного обеспечения?  
При использовании Windows XP, вы должны войти в систему с правами администратора. Инсталлированное программное обеспечение может использоваться только установившим его пользователем.
- Не работает ли другое программное обеспечение в процессе установки?  
В этом случае данное программное обеспечение может установиться некорректно. Закройте все программы, кроме Windows, и повторите установку.

## Поддержка

При возникновении вопросов о работе с продуктом, обратитесь к дистрибьютеру Korg в стране покупки. Вы можете найти локального дистрибьютера на веб-странице <http://www.korg.co.jp/Corporate/Distributor/index.html>.

Для получения поддержки, вы сперва должны активировать лицензию на продукт и закончить регистрацию пользователя и продукта. Информация о регистрации пользователя и продукта находится в руководстве пользователя. Запомните, что поддержка незарегистрированных пользователей не осуществляется.

## Оформление запроса на поддержку

Для получения поддержки необходимо предоставить следующую информацию.

- Ваши имя и адрес e-mail (аналогичные данным регистрации)
- Код авторизации продукта (наклеен на упаковке CD-ROM)
- Название и версия продукта (находятся в окне "About" программного обеспечения)

Следующая информация полезна для быстрой и эффективной обработки запроса. Пожалуйста подготовьте ее перед запросом:

- Конфигурация компьютера
  - Производитель и модель вашего компьютера
  - Модель и скорость процессора
  - Объем установленной памяти
  - Общее и оставшееся место на хард-диске
  - Операционная система и ее версия
  - Название модели аудиоинтерфейса и версия драйвера
  - Другая подключенная к вашему компьютеру периферия
  - Ваш вопрос (как можно подробнее)

*Перед запросом на поддержку ознакомьтесь с аналогичными вопросами в руководстве пользователя KONTROL49.*

*К сожалению, недостаток времени не позволяет давать ответы по общей работе компьютера, проектирования компьютера для музыкальных приложений, созданию песен и звуков или о продукции, не изготавливаемой компанией Korg.*